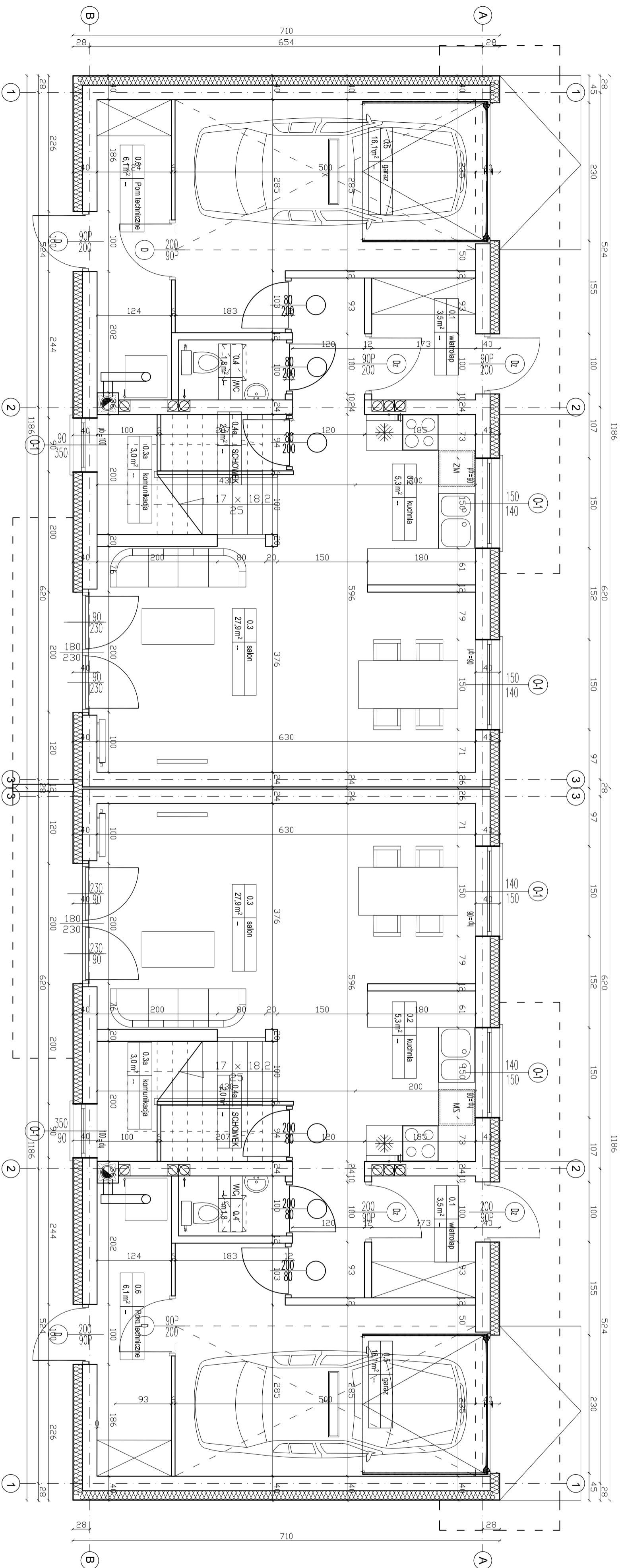


BUDYNEK_TYP_"C"



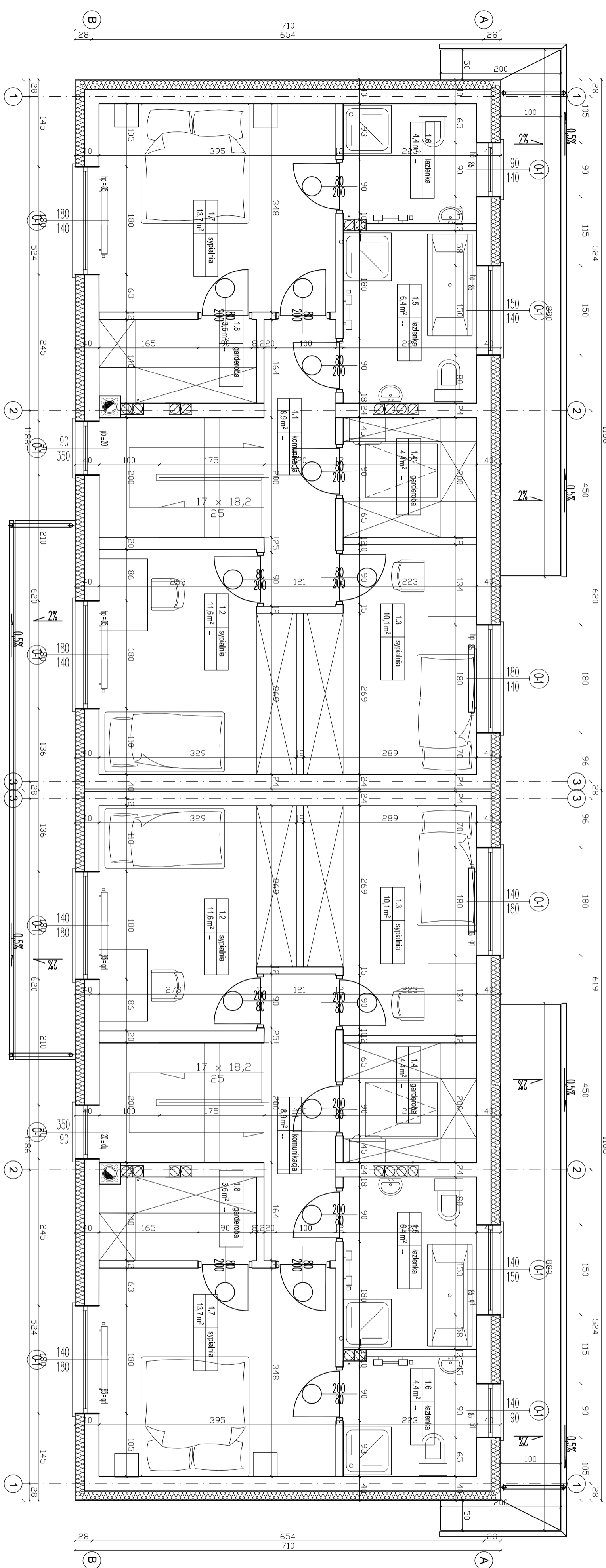
ZESTAWIENIE_POMIESZCZEN

0.1	wiatrołap	3.5 m ²
0.2	kuchnia	5.3 m ²
0.3	salon	27.9 m ²
0.3a	komunikacja	3.0 m ²
0.4	WC	1.8 m ²
0.4A	SCHOWEK	2.0 m ²
0.5	garaz	16.1 m ²
0.6	Pom. techniczne	6.1 m ²
SUMA		65.7 m ²

BUDYNEK_TYP_ "C"

1186

1186



ZESTAWIENIE POMIĘSZCZEN	
1.1	komunikacja
8,9 m ²	--
1.2	sypialnia
11,6 m ²	--
1.3	sypialnia
10,1 m ²	--
1.4	garderoba
4,4 m ²	--
1.5	łazienka
6,4 m ²	--
1.6	łazienka
4,4 m ²	--
1.7	sypialnia
13,7 m ²	--
1.8	garderoba
3,6 m ²	--
SUMA	
63,1 m ²	